

CORONAVIRUS

METTRE ET ENLEVER UN MASQUE CORRECTEMENT

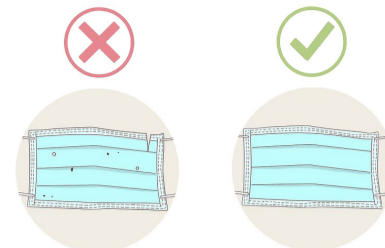
1

Mettre le masque

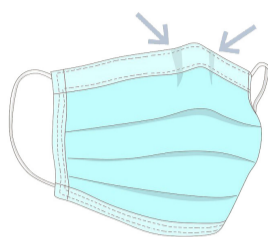
1 Nettoyez-vous les mains



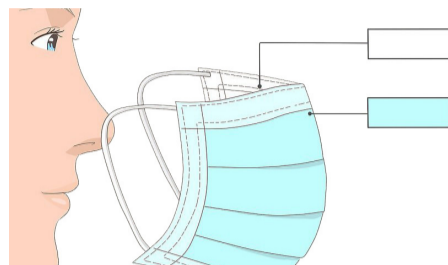
2 Vérifiez le masque chirurgical



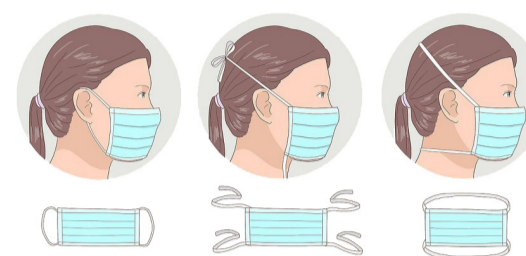
3 Tournez-le dans la bonne direction



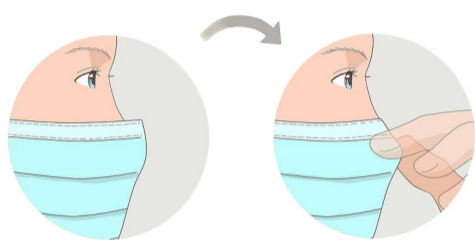
4 Posez le bon côté sur votre visage



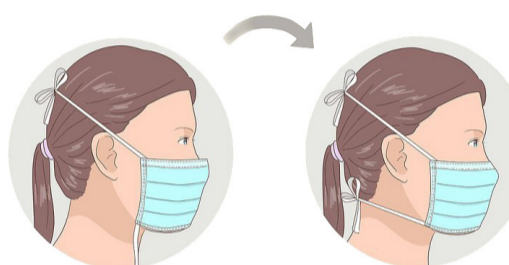
5 Posez-le sur votre visage



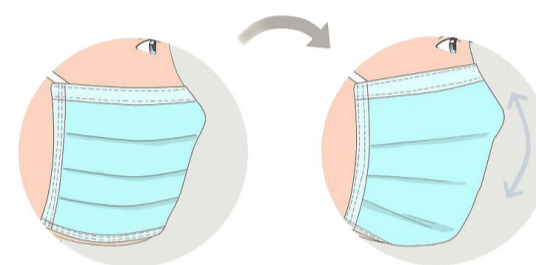
6 Ajustez la bande pour le nez



7 Attachez la partie inférieure si nécessaire



8 Ajustez le masque



2

Retirer le masque

1 Lavez-vous les mains



2 Faites attention en le retirant, ne touchez **JAMAIS** l'avant du masque !

Utilisez les ficelles

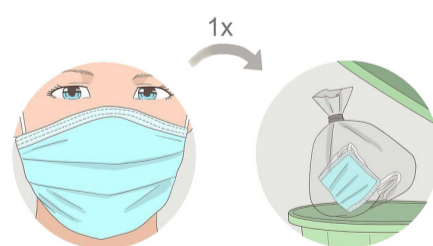


3 Conservez le masque dans une enveloppe ou dans un contenant personnalisé lavable

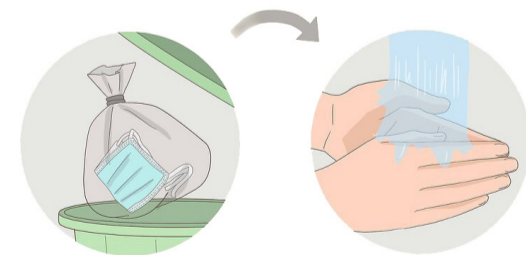
3

Jeter le masque

1 Jetez-le en toute sécurité après 8H en tout d'utilisation



2 Lavez-vous les mains une nouvelle fois



Voir les affiches aussi les affiches « **Qui doit porter un masque ?** » et « **Quel masque utiliser ?** » sur www.aviq.be/coronavirus > professionnels

Source et visuels : <https://fr.wikihow.com/mettre-un-masque-chirurgical>.

Recommandations adaptées sur base des recommandations du Risk Management Group.

Cette communication n'est valide que dans le contexte de la phase épidémique du coronavirus. Les recommandations pourront être adaptées sur base de l'évolution de l'épidémie et des stocks.

Plus d'infos : www.aviq.be/coronavirus ou contactez votre inspecteur ou auditeur.

Recommandations du 27 mars 2020.